

## Descrizione

### Materiale:

Acciaio per utensili.

### Versione:

temprato e rettificato (HRC 55 ±2).

### Nota:

I fori di montaggio laterali servono per fissare i fincorsa pezzo. Con i due fori di avvitamento sulle superfici di serraggio si possono montare ulteriori listelli di appoggio per una profondità di serraggio ottimale dei pezzi.

### Utilizzo:

Le ganasce fisse ES garantiscono una forza di serraggio attraverso la vite di fissaggio con un collegamento ed accoppiamento geometrico. Vengono impiegate preferibilmente per lavorazioni con forze maggiori. Con la sua forma stretta la ganasce fissa ES è ideale in particolare per bloccaggi con pezzi più piccoli e numeri pezzo superiori. Si possono lavorare economicamente quindi anche serie più grandi.

### Vantaggi:

La precisione della posizione viene garantita dalla scala laterale.

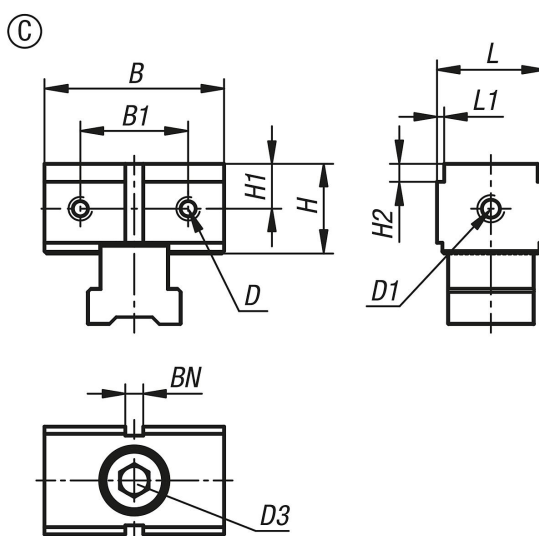
### Fornitura:

Ganasce fissa ES.

Vite di fissaggio.

Tassello.

## Disegni



## Sintesi articoli

N. ordine	Larghezza sistema	Forma	L	B	H	L1	B1	H1	H2	D Filettatura interna	D1 Filettatura interna	D3	BN=Larghezza cava
41502-0503023	50	C	30	50	25	2	30	12,5	2	M5	M6	M10x30	5
41502-0503053	50	C	30	50	25	2	30	12,5	5	M5	M6	M10x30	5