

Descrizione

Materiale:

Acciaio per utensili.

Versione:

temprato e rettificato (HRC 55 ±2).

Nota:

I fori di montaggio laterali servono per fissare il fincorsa pezzo. Con i due fori di avvitamento sulle superfici di serraggio si possono montare ulteriori listelli di appoggio per una profondità di serraggio ottimale dei pezzi.

Utilizzo:

Le ganasce fisse DS vengono posizionate sulle guide di serraggio in base alla situazione di serraggio. Le dentature consentono, tramite la stretta della vite di fissaggio, un collegamento ad accoppiamento geometrico.

Le ganasce fisse DS garantiscono una forza di serraggio attraverso la vite di fissaggio con un collegamento ed accoppiamento geometrico. Vengono impiegate preferibilmente per lavorazioni con forze maggiori.

Vantaggi:

La precisione della posizione viene garantita dalla scala laterale.

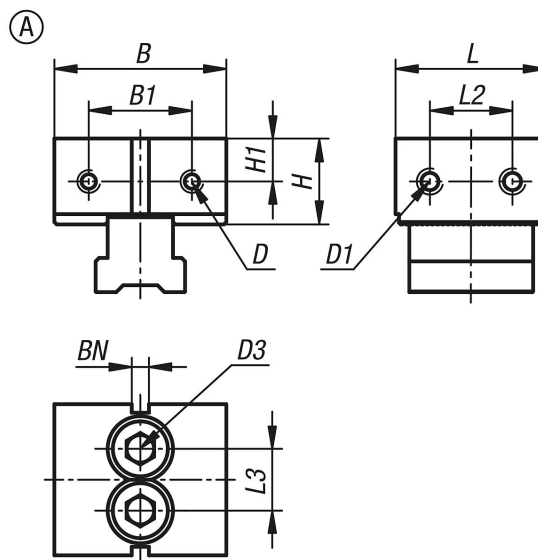
Fornitura:

Ganascia fissa DS.

Vite di fissaggio.

Tassello.

Disegni



Sintesi articoli

N. ordine	Larghezza sistema	Forma	L	B	L2	L3	H	B1	H1	D Filettatura interna	D1 Filettatura interna	D3	BN=Larghezza cava
41502-05-0504401	50	A	44	50	24	18	25	30	12,5	M5	M6	M10x30	5

