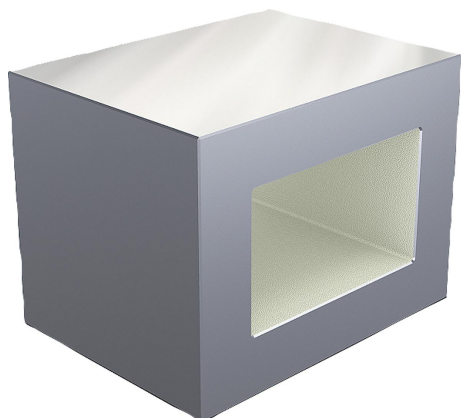


## Descrizione articolo/immagini prodotto



## Descrizione

## Materiale:

GJL 300.

## Versione:

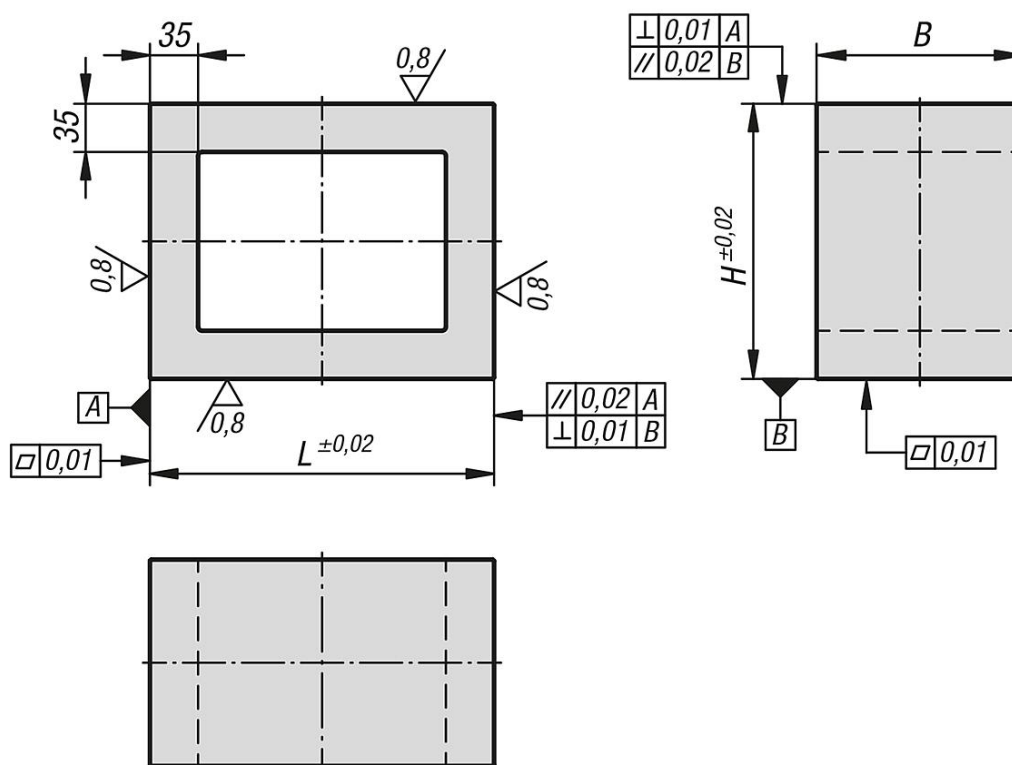
Superfici di appoggio e serraggio rettificate.

## Nota:

Le staffe con superfici di contatto prelaborate vengono impiegate per il montaggio di attrezzature. Tali staffe offrono un modo veloce ed economico per produrre corpi base con griglia specifica o forature individuali. Le staffe servono anche come corpi base per il serraggio di piccoli pezzi.

Per la lunghezza  $L=300$  si deve osservare la nervatura di rinforzo al centro.

## Disegni



## Sintesi articoli

N. ordine	L	B	H
01247-05-100201515	200	150	150
01247-05-100251520	250	150	200
01247-05-100302025	300	200	250

