

## Descrizione articolo/immagini prodotto

**Descrizione****Materiale:**

GJL 300.

**Versione:**

Superfici di appoggio e serraggio lavorate in precisione.

**Nota:**

Passo  $50 \pm 0,02$  mm.

Le squadre di fissaggio sono indicate per il posizionamento verticale e il fissaggio di pezzi e attrezzature. Per posizionare e fissare le squadre di fissaggio sulle piastre modulari 01126 e sulle piastre 01148 si usano le viti calibrate 07533.

Le squadre di fissaggio del sistema M12 sono fissate con viti calibrate 07533-112065.

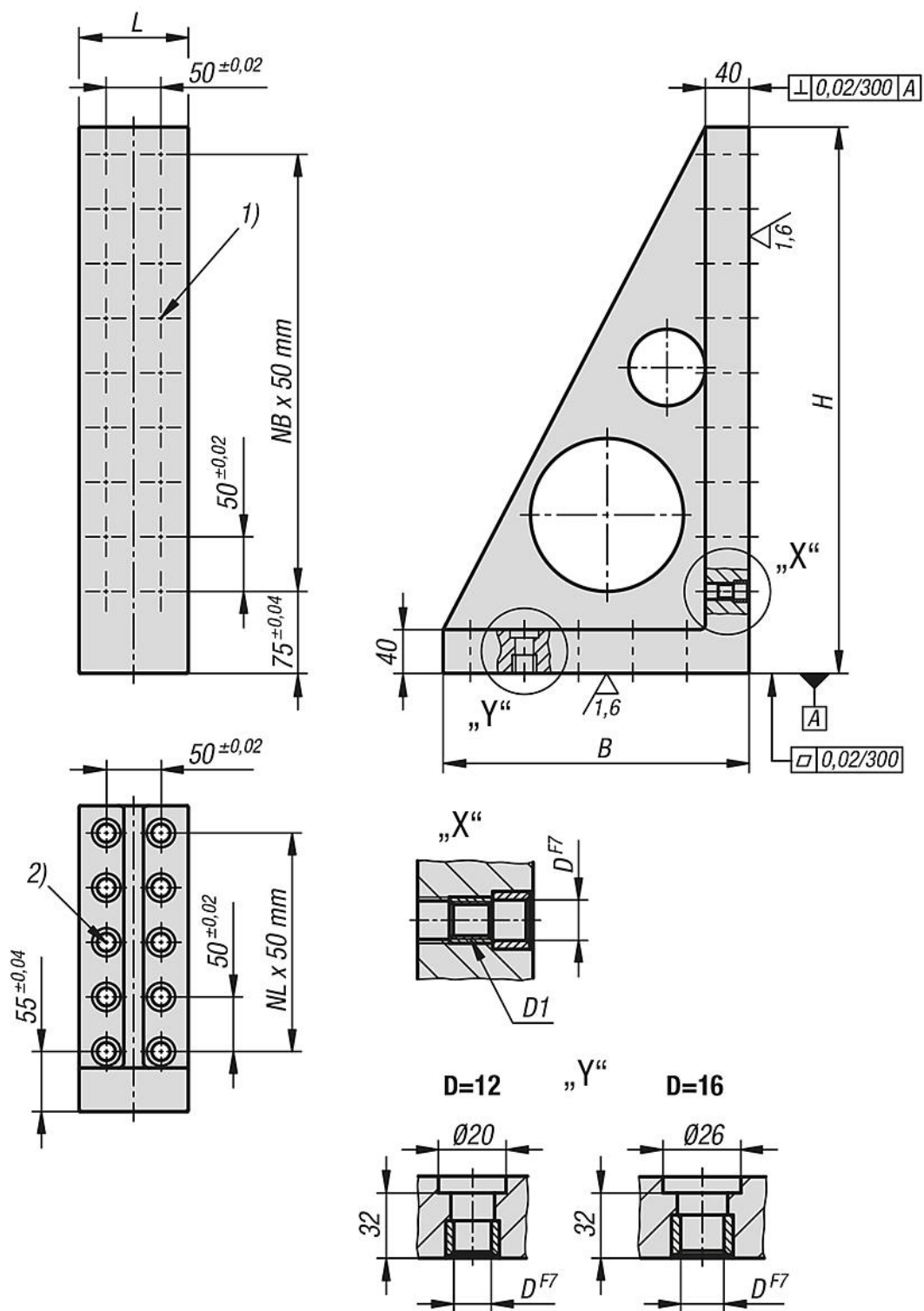
Le squadre di fissaggio del sistema M16 sono fissate con viti calibrate 07533-116065.

I tappi di protezione dei fori modulari devono essere ordinati separatamente.

**Nota disegno:**

- 1) Fori disposti a reticolo
- 2) Foro per vite calibrata

Disegni



Sintesi articoli

| N. ordine       | L   | B   | H   | D  | D1  | N1=Numero dei fori modulari | Numero dei fori di montaggio | NL=N. di fori in direzione longitudinale | NB=N. di fori in direzione trasversale |
|-----------------|-----|-----|-----|----|-----|-----------------------------|------------------------------|--|--|
| 01245-212181030 | 100 | 180 | 300 | 12 | M12 | 10                          | 6                            | 2  | 4                                      |
| 01245-212231040 | 100 | 230 | 400 | 12 | M12 | 14                          | 8                            | 3  | 6                                      |
| 01245-212281050 | 100 | 280 | 500 | 12 | M12 | 18                          | 10                           | 4  | 8                                      |
| 01245-216181030 | 100 | 180 | 300 | 16 | M16 | 10                          | 6                            | 2  | 4                                      |

## Sintesi articoli

| N. ordine       | L   | B   | H   | D  | D1  | N1=Numero dei fori modulari | Numero dei fori di montaggio | NL=N. di fori in direzione longitudinale | NB=N. di fori in direzione trasversale |
|-----------------|-----|-----|-----|----|-----|-----------------------------|------------------------------|--|--|
| 01245-216231040 | 100 | 230 | 400 | 16 | M16 | 14                          | 8                            | 3  | 6                                      |
| 01245-216281050 | 100 | 280 | 500 | 16 | M16 | 18                          | 10                           | 4  | 8                                      |