

Sistema di bloccaggio multiplo

I sistemi di bloccaggio multiplo vengono utilizzati soprattutto per la lavorazione di pezzi in grandi quantità.

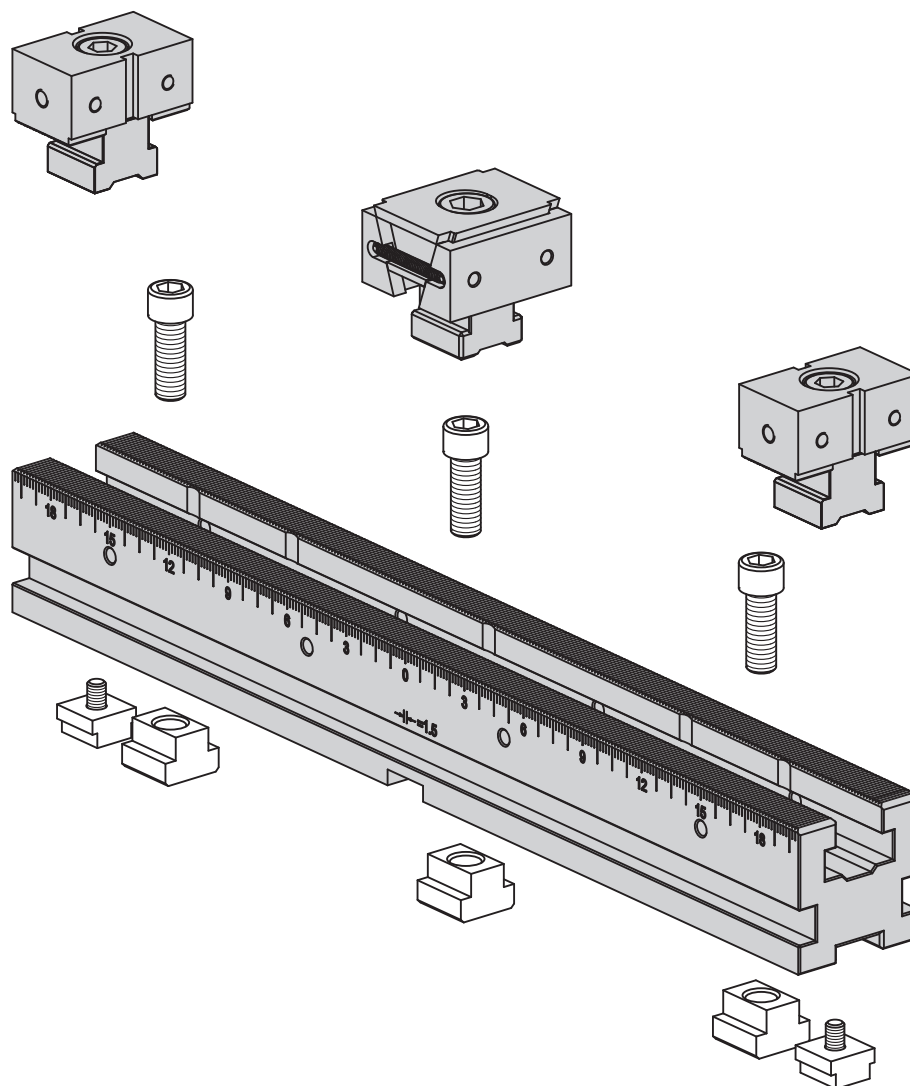
Il sistema può essere impostato a scelta per uno o più pezzi.

A seconda delle dimensioni del pezzo e della lunghezza della guida di serraggio, è possibile bloccare più pezzi contemporaneamente.

Grazie all'ampia scelta di componenti del sistema di bloccaggio multiplo (guide di serraggio, battute fisse, morsetti a cuneo e accessori)

è possibile lavorare senza problemi e con tempi di attrezzaggio ottimizzati pezzi di diverse quantità e dimensioni.

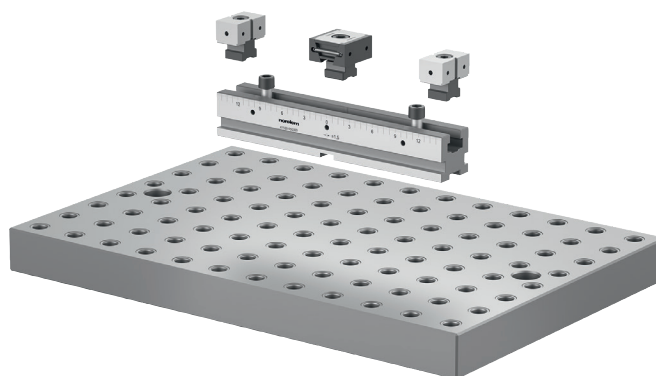
La dentellatura delle guide di serraggio è rettificata con precisione e garantisce un fissaggio sicuro e preciso delle battute fisse. Montando diverse guide di serraggio in direzione longitudinale e trasversale, l'area di lavoro e il numero di pezzi possono essere efficacemente ottimizzati.



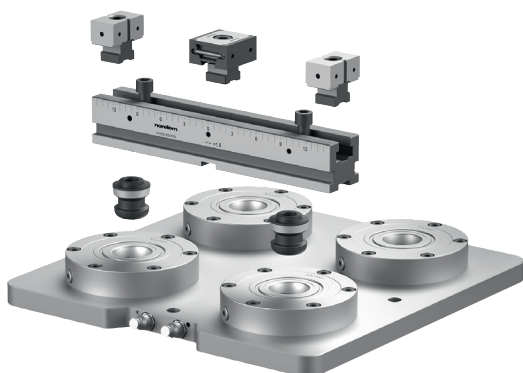
Interfacce



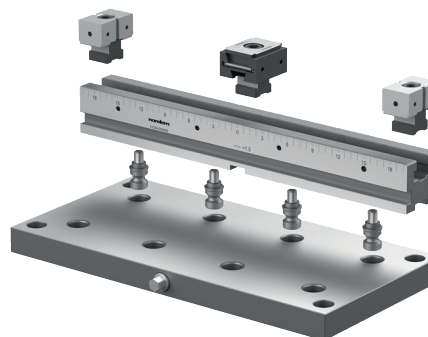
Il sistema di serraggio multiplo può essere montato in direzione longitudinale e trasversale su tavole di macchine con cave a T. Allineamento mediante tasselli. Fissaggio con viti o staffe di serraggio.



Montaggio del sistema di bloccaggio multiplo compatibile con sistemi di fissaggio modulari. Posizionamento e fissaggio con viti calibrate.



Adattamento del sistema di bloccaggio multiplo ai sistemi di serraggio meccanico a punto zero. Adatto a un calibro di 200mm. Foro di fissaggio $\varnothing 25H6$ e viti di fissaggio M12.



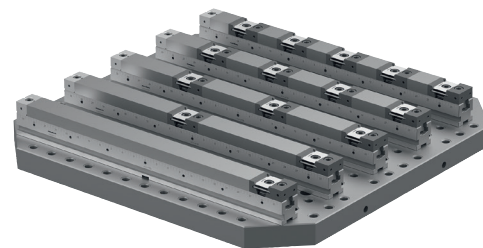
Adattamento del sistema di bloccaggio multiplo a sistemi di bloccaggio a punto zero meccanico. Compatibile con calibro di 96 mm. Foro di fissaggio $\varnothing 16H6$ e filettatura di fissaggio M10.

Esempio di utilizzo di un sistema di serraggio multiplo

Applicazione del sistema di bloccaggio multiplo con pezzi diversi.

Morsetti a cuneo con effetto di forza unilaterale.

A seconda delle dimensioni del pezzo, è possibile bloccare più pezzi con guide di serraggio identiche. Il sistema di serraggio multiplo può essere convertito in modo flessibile e veloce.

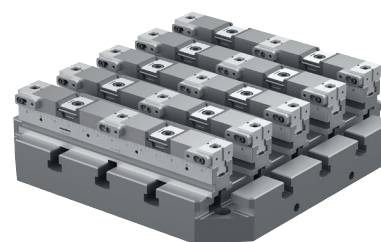


Sistema di bloccaggio multiplo allineato e fissato su pallet con scanalature a T.

Sistema di bloccaggio multiplo predisposto per 20 pezzi identici.

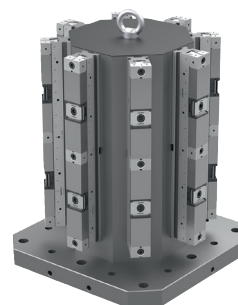
Battute fisse salvaspazio con una vite di montaggio.

Morsetto a cuneo impostato come elemento di serraggio bilaterale.



Applicazione flessibile del sistema di serraggio multiplo su un cubo a 8 lati.

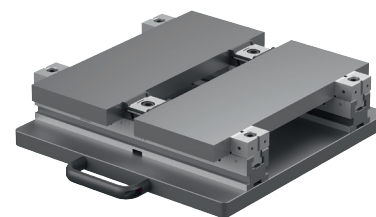
Questo metodo di staffaggio permette di bloccare un gran numero di pezzi per prolungare i tempi di funzionamento della macchina.



Sistema di bloccaggio multiplo montato su un pallet intercambiabile.

I pezzi possono essere nuovamente attrezzati all'esterno della macchina per prolungare il tempo di funzionamento della macchina.

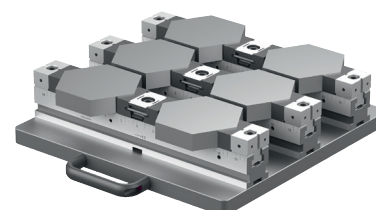
La disposizione dei morsetti a cuneo su due lati permette di bloccare entrambe le piastre contemporaneamente.



Sistema di bloccaggio multiplo montato su un pallet intercambiabile.


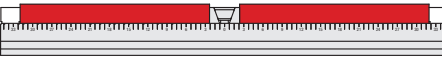
Le ganasce di supporto con prisma vengono avvitate sulle battute fisse del sistema di bloccaggio multiplo.


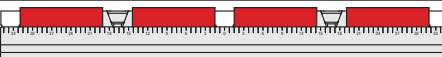
Come elementi di serraggio vengono usati morsetti a cuneo con sovrametallo. Il contorno del pezzo viene incorporato nel sovrametallo.







Grandezza massima del pezzo

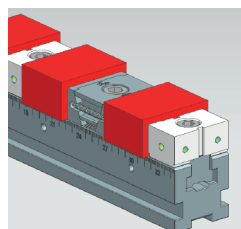
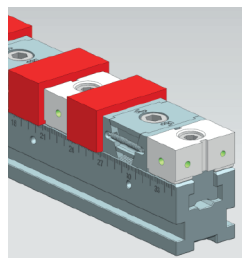
Dimensioni pezzo massime per variante morsetto a cuneo su due lati e ganascia fissa ES

Guide di serraggio	1 pz.	2 pz.
		
	B=50	B=50
L=300	193	96
L=400	292	146
L=500	394	197
L=600	493	246
L=700	592	296

Guide di serraggio	3 pz.	4 pz.
		
	B=50	B=50
L=300	39	29
L=400	72	54
L=500	106	79
L=600	139	104
L=700	172	129

Guide di serraggio	5 pz.	6 pz.
		
	B=50	B=50
L=300	8	6
L=400	27	23
L=500	48	40
L=600	68	56
L=700	87	73


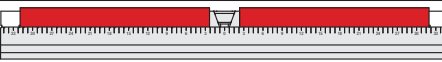
Guide di serraggio	7 pz.	8 pz.
		
	B=50	B=50
L=300	-	-
L=400	9	8
L=500	23	20
L=600	37	33
L=700	51	45


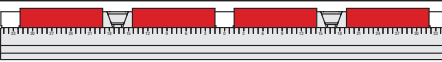


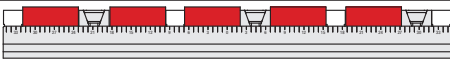

Combinazione di guida di serraggio per sistema di bloccaggio multiplo 41500, morsetto a cuneo 41501 e ganasce fisse ES per sistema di bloccaggio multiplo 41502.

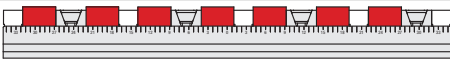
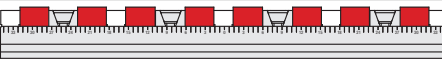
Grandezza massima del pezzo

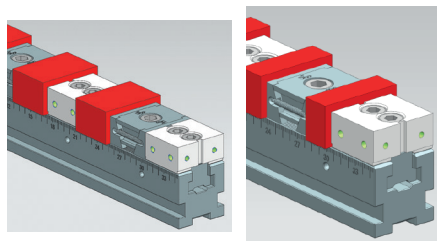
Dimensioni pezzo massime per variante morsetto a cuneo su due lati e ganascia fissa DS

Guide di serraggio	1 pz.	2 pz.
		
	B=50	B=50
L=300	164	82
L=400	263	131
L=500	365	182
L=600	464	232
L=700	563	281

Guide di serraggio	3 pz.	4 pz.
		
	B=50	B=50
L=300	24	18
L=400	57	43
L=500	91	68
L=600	124	93
L=700	157	118

Guide di serraggio	5 pz.	6 pz.
		
	B=50	B=50
L=300	-	-
L=400	16	13
L=500	36	30
L=600	56	47
L=700	76	63

Guide di serraggio	7 pz.	8 pz.
		
	B=50	B=50
L=300	-	-
L=400	-	-
L=500	13	11
L=600	27	24
L=700	41	36



Combinazione di guida di serraggio per sistema di bloccaggio multiplo 41500, morsetto a cuneo 41501 e ganasce fisse DS per sistema di bloccaggio multiplo 41502-05.

Grandezza massima del pezzo

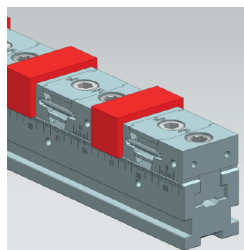
Dimensioni pezzo massime per variante morsetto a cuneo con ganascia fissa

Guide di serraggio	1 pz.	2 pz.
	B=50	B=50
L=300	203	68
L=400	302	118
L=500	404	169
L=600	503	218
L=700	602	268

Guide di serraggio	3 pz.	4 pz.
	B=50	B=50
L=300	23	-
L=400	56	26
L=500	90	51
L=600	123	76
L=700	156	101

Guide di serraggio	5 pz.	6 pz.
	B=50	B=50
L=300	-	-
L=400	7	-
L=500	27	12
L=600	47	28
L=700	67	45

Guide di serraggio	7 pz.	8 pz.
	B=50	B=50
L=300	-	-
L=400	-	-
L=500	-	-
L=600	15	5
L=700	29	17



Combinazione di guida di serraggio per sistema di bloccaggio multiplo 41500, morsetto a cuneo con ganascia fissa per sistema di bloccaggio multiplo 41501-05 e 1x ganascia fissa ES per sistema di bloccaggio multiplo 41502.