

Descrizione articolo/immagini prodotto



Descrizione

Materiale:

Acciaio da cementazione 1.7131.

Versione:

brunite.
cementate e rettificate.

Nota:

Le barre di serraggio servono per il fissaggio di componenti per macchinari e attrezzature attraverso la cave a T.

Il montaggio flessibile delle barre di serraggio sulla tavola della macchina o su un elemento di base si ottiene attraverso la corrispondente distanza dei fori.

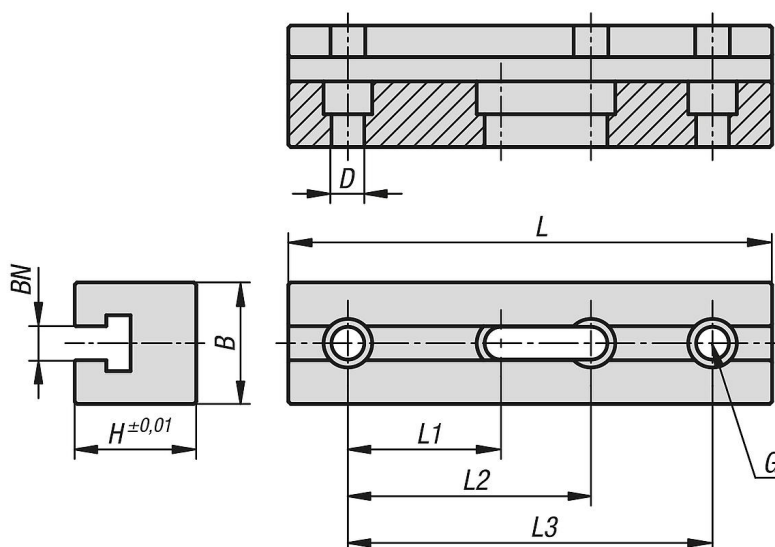
Grazie alla combinazione di foro di montaggio e foro longitudinale di montaggio si ottiene un montaggio diagonale.

Accessori:

Viti a testa cilindrica DIN 912.

Dadi per cave a T DIN 508

Disegni



Sintesi articoli

N. ordine	BN=Larghezza cava	B	D	H	L	L1	L2	L3	G per vite a testa cilindrica
02395-05-14149	14	48	13,5	50	149	63	100	-	M12
02395-05-14199	14	48	13,5	50	199	63	100	150	M12
02395-05-18149	18	58	17,5	60	149	63	100	-	M16
02395-05-18199	18	58	17,5	60	199	63	100	150	M16

